

PC 330 – RUSTHUIZEN

EINDEJAARSPREMIE EN ATTRACTIVITEITSPREMIE 2017

De eindejaarspremie bestaat uit :

- vast gedeelte : 343,19 euro
- variabel gedeelte : 2,5 % van basis brutowedde oktober 2017 x 12 (incl. haard- of standplaatsvergoeding)

De attractiviteitspremie bestaat uit :

- vast gedeelte : 647,53 euro
- variabel gedeelte : 0,53 % van basis brutowedde oktober 2017 x 12 (incl. haard- of standplaatsvergoeding).

Toekenningsvoorwaarden :

REFERENTIEPERIODE :

- 1 januari tot en met 30 september

PRO RATA :

- voor deeltijdse werknemers.
- voor werknemers die in de loop van de referentieperiode in dienst of uit dienst treden.

WIJZE VAN BEREKENING VAN DE PRO RATA

PREMIE :

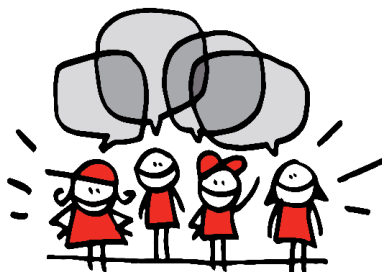
- 1 maand tewerkstelling tijdens referentieperiode = 1/9 van de premies.
- In dienst voor 16^{de} van de maand = maand telt als volledige maand.

UITSLUITINGEN :

- Bij ontslag om dringende redenen.

UITBETALINGSDATUM :

- Eindejaarspremie : in de loop van de maand december.
- Attractiviteitspremie : in het laatste kwartaal.
- Of de maand van uitdiensttreding.



Bezoek onze facebook-pagina!

Nieuws in verband met de sector kan je ook terugvinden op
onze facebook-pagina

<https://www.facebook.com/Iedereenvooruit/>